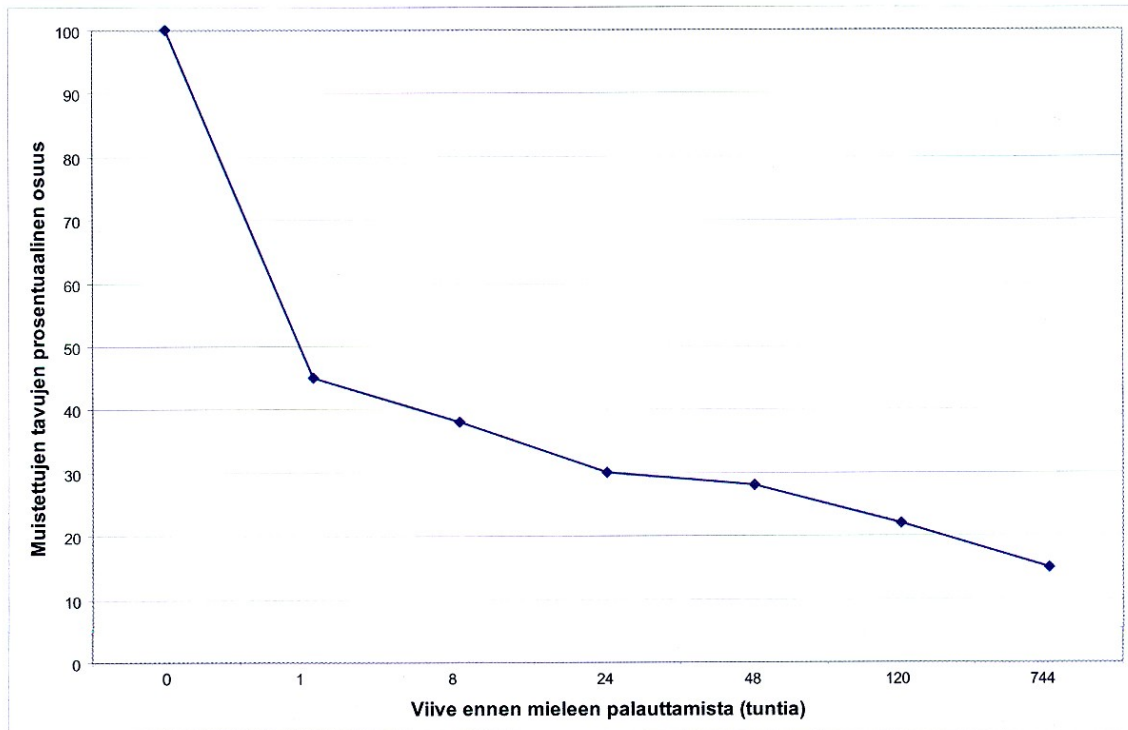




Enintään 6 tehtävään saa vastata. Tehtävät arvostellaan pistein 0–6, paitsi muita vaativimmat, +:lla merkityt jokeritehtävät, jotka arvostellaan pistein 0–9. Moniosaisissa, esimerkiksi a-, b- ja c-kohdan sisältävissä tehtävissä voidaan erikseen ilmoittaa eri alakohtien enimmäispistemäärät.

1. Opiskelija joutuu usein oppitunnilla samanaikaisesti kuuntelemaan opettajaa, tekemään muistiinpanoja, lukemaan opettajan kalvoja ja ajattelemaan. Erittele tarkkaavaisuuden toimintaa tällaisessa opiskelutilanteessa ja arvioi, miten opiskelutilanne vaikuttaa oppimistuloksiin.
2. Arvioi psykologisen tiedon varassa väitettä ”seura tekee kaltaiseksi”.
3. Attribuoinnilla tarkoitetaan syiden etsimistä omalle tai toisten ihmisten käyttäytymiselle. Attribuutiot voivat olla sisäisiä eli itseen liittyviä. Esimerkiksi ”sain hyvän arvosanan, koska osaan hyvin psykologiaa” tai ”sain huonon arvosanan, sillä biologia on aina ollut minulle vaikeaa”. Attribuutiot voivat myös olla ulkoisia, kuten ”sain hyvän arvosanan, koska koe oli tällä kerralla poikkeuksellisen helppo” tai ”sain huonon arvosanan, sillä kirja oli huonosti kirjoitettu”. Miten motiivit ja motivaatio ovat yhteydessä attribuointiin?
4. Identiteetin muodostuminen nuoruusiässä

5. Hermann Ebbinghaus tutki unohtamista 1800- ja 1900-lukujen vaihteessa. Hän käytti itseään ainoana koehenkilönä, opetteli listan merkityksettömiä tavuja ja eri ajankohtina opettelu-tilanteen jälkeen yritti palauttaa mieleensä niin monta alkuperäisen listan tavua kuin mahdollista. Viimeisen mieleenpalautuskerran jälkeen hän vertasi kunkin mieleenpalautuskerran tuloksia alkuperäiseen listaan.



Yllä oleva kaavio kuvaa hänen tutkimustuloksiaan. Vaaka-akselilla esitetään, kuinka monta tuntia kullakin mieleenpalautushetkellä oli kulunut tavujen opettelemisesta. Aika vaihteli välittömästä mieleen palautuksesta (0 h) noin kuukauteen (744 h). Pystyakselilla esitetään, kuinka monta prosenttia tavujen kokonaismäärästä hän kykeni palauttamaan mieleensä kullakin kerralla.

Arvioi tämän tutkimuksen reliabiliteettia eli luotettavuutta ja validiteettia eli pätevyyttä sekä sitä, mitä tämän tutkimuksen perusteella voidaan päätellä unohtamisesta.

6. Millä tavoin aivojen muovautuvuus (plastisiteetti) liittyy ihmisen psyykkiseen kehitykseen?
7. Tarkastele neurobiologisten, kognitiivisten ja sosiokulttuuristen tekijöiden merkitystä pelon tunteen syntymiselle.
8. Mitkä kognitiiviset, sosiaaliset ja persoonallisuustekijät vaikuttavat yksilön luovuuteen?

- +9. Motiivien ja emotionien yhteys psyykkiseen hyvinvointiin
- +10. Jo jonkin aikaa on vallinnut maailmanlaajuinen kaupungistuminen eli voimakas muuttoliike maaseudulta kaupunkeihin. Verkkotietosanakirja Wikipedia kertoo: ”On arvioitu, että joka tunti 10 000 ihmistä muuttaa maalta kaupunkiin. Kuukaudessa se tekee noin 7 miljoonaa ihmistä. Kolmen viime vuosikymmenen aikana noin miljardi ihmistä on muuttanut maalta kaupunkiin. Seuraavien kymmenen vuoden aikana ennustetaan muuttavan miljardi lisää. Vuoteen 2055 mennessä kaupungit ottavat vastaan kahdesta neljään miljardia ihmistä. Nopeimmin kasvavat 100 000–500 000 asukkaan kaupungit. Nykyään jo yli puolet maailman väestöstä asuu kaupungeissa, ja määrän uskotaan nousevan yli 60 prosentin vuoteen 2030 mennessä.”

Pohdi kaupungistumisen vaikutuksia psykologian näkökulmasta.